

MODA ATÖLYESİ I

CEP ÇALIŞMA YÖNTEMLERİ

Cep, giysinin iç veya dış kısmına, kişinin küçük eşyalarını taşıması için veya süs amacıyla ana kumaş veya farklı kumaştan giysinin farklı bölümlerine uygulanabilen giysi parçasıdır. Cep boyutları kişinin rahat kullanımı için yeterince büyük ve sağlam olması gerekir. Kumaş özelliklerine ve kişinin vücut hatlarına uygun olmalıdır. Giysi türüne ve model özelliğine göre birçok farklı cep çeşiti vardır.

Cep Çeşitleri

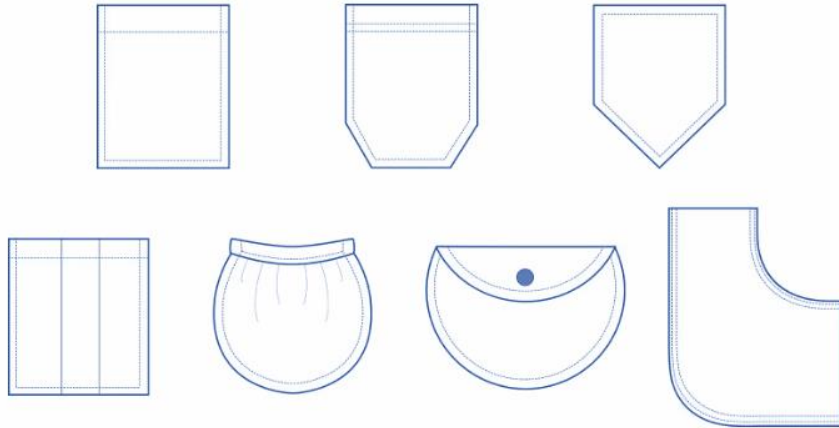
Kullanım yerine göre: Dış cep, arka cep, yan cep, göğüs cebi, vb.,

Dikim tekniğine göre: Aplike cep, dikişten açılan torba cep, fletolu cep, yan cep, (Koca ve Koç, 2006).

Kullanılacak Araç Gereçler ve Malzemeler

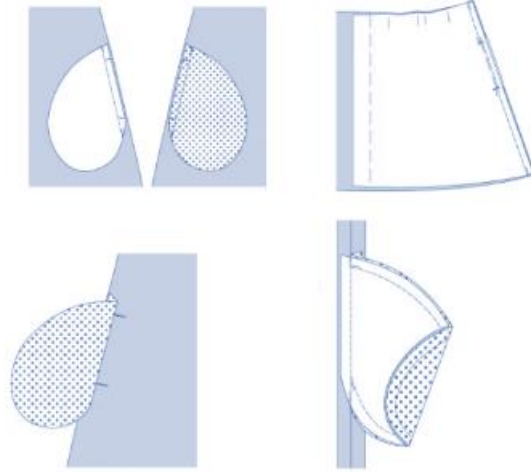
Dokuma kumaş (Amerikan bezi, patiska, poplin vb.) beyaz veya krem
Astar kumaş
Mekik, masura
Makas, mezura, işaret sabunu/kalemi,
Toplu iğne, dikiş iğnesi,
Dikiş ipliği, overlok ipliği,
Ütü, düz dikiş makinesi, overlok makinesi

Aplike Cep: Giysinin yüzeyine çima veya gaze dikişi ile tuturulur. Kapaklı ve kapaksız olarak farklı giysi türlerine ve hatlarına uygulanabilir. Ceket, manto gibi giysi türlerinde astarlı applike cep uygulanırken etek ve pantolonlarda genellikle astarsız applike cep kullanılır. Giysilerde çok sık kullanıldığından cep ağzıları sağlam olarak tuturulması önemlidir. Giysi yüzeyinde kullanıldığı için cebin fonksiyonel özelliğinin yanında estetik açıdanda önemli bir unsurdur.



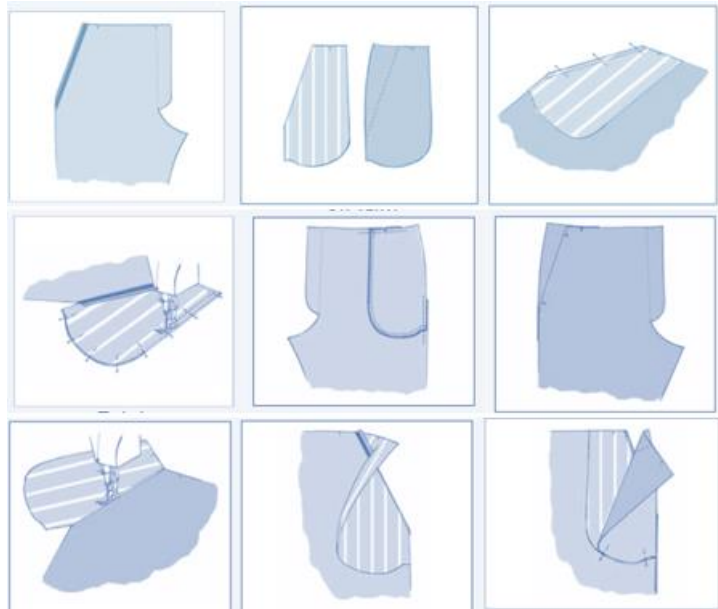
Görsel 1. Aplike Cep

Dikişten Açılan Torba Cep: Giysinin yan dikiş veya kulp hattında açılan ve cep torbaları takılarak dikilen cep türüdür. Cep torbaları ayrı veya beden ile birlikte kesilerek hazırlanır. Cep torbaları kullanırken esnememesi için ince şerit halinde tela yapıştırılır. Giysinin yüzeyinden cep ağzı dışında bir görünüm yoktur. Cep ağzlarının kullanım esnasında açılmaması için sağlam tuturulmalıdır (Smith, 2012).



Görsel 2. Dikişten Açılan Torba Cep

Yan Cep: Etek, belden kesik elbise ve genellikle pantolonda kullanılan cep türüdür. Cep karşılığı, cep pervazı ve cep torbası ile çalışılır. Cep karşılığı ve cep pervazı ana kumaştan kesilir. Cep torbalarında genellikle astar kumaşı kullanılır (Zapp, 2004).



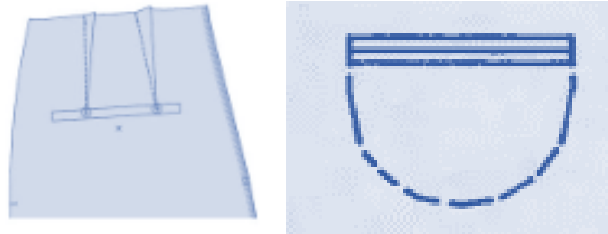
Görsel 3. Yan Cep

Uygulama adımları:

1. Hazırlanan kalıbını kullanarak düz boy ipliğine dikkat ederek kumaş kesiniz.
2. Cep karşılığını çit işaretlerinde katlayarak ütöleyiniz.

3. Cep karşılığını tersi alt cep torbasının düz yüzüne gelecek şekilde yerleştiriniz.
4. Cep karşılığını alt cep torbasına çima dikişi ile dikişiniz.
5. Üst cep torbasını düz kenarına overlok dikişi yapınız.
6. Cep pervazının düz yüzü pantolon kumaşının düz yüzüne gelecek şekilde, alt cep torbasının tersi pantolon kumaşının tersine gelecek şekilde yerleştiriniz çitlerden dikişiniz.
7. Dikiş payını kısaltınız.
8. Cep pervazını 1 mm içe doğru kaydırarak ütöleyiniz.
9. Cep pervazının diğer kenarını çitlerden katlayarak ütöleyiniz.
10. Cep pervazını alt cep torbasına çima dikişi ile dikişiniz.
11. Cep kenarına paralel olarak gaze dikişi yapınız.
12. Cep açıklı işaretlerine dikkat ederek alt cep torbasına üst cep torbasını yerleştiriniz.
13. Overlok dikişi ile temizlenen kenardan başlayarak alt ve üst cep torbasını dikişiniz.
14. Fazla iplikleri temizleyip ütöleyiniz.

Fletolu Cep: Manto, ceket, yelek, pantolon gibi giysi türlerinde sıklıkla tercih edilen, çift veya tek biyeli olarak farklı çeşiti olan ceptir. Giysi ana kumaşı kesilerek hazırlanır. Cep torbası giyside açılan kesige dikilir. Model özelliğine göre cepler verev ya da düz boy ipiliğinde çalışılabilir. Giysi türü ve model özelliğine uygun olarak cep kapağında kullanılır (Mesleki Yeterlilik Kurumu, 2017).



Görsel 4. Fletolu Cep

Kaynaklar

Koca E. ve Koç F. (2006). Temel Dikiş Teknikleri 1 Etek-Pantolon. Kök Yayıncılık: Ankara.

Smith A., (2012). Dressmaking The Complete Step-By-Step Guide To Making Your Own. Yayıncılık: New York.

Zapp, A. (2004). The Zapp Method of Couture Sewing: Tailor Garments Easily Using Any Pattern, Krause yayıncılık.

Mesleki Yeterlilik Kurumu, (2017). Ulusal Meslek Standardı Model Makineci (Hazır Giyim) Seviye 4

Görsel Kaynaklar

Görsel 1. Aplike Cep

20.02.2023 tarihinde <http://www.dikiskalipvepatronlari.com/2018/10/cep-dikimi.html> adresinden erişildi.

Görsel 2. Dikişten Açılan Torba Cep

21.02.2023 tarihinde <https://www.felixstowesewingschool.co.uk/adding-a-side-pocket/> adresinden erişildi.

Görsel 3. Yan Cep

Zapp, A. (2004). The Zapp Method of Couture Sewing: Tailor Garments Easily Using Any Pattern, Krause yayıncılık.

Görsel 4. Fleto Cep

21.02.2023 tarihinde <https://just-patterns.com/shop/tatjana-trousers> adresinden erişildi.